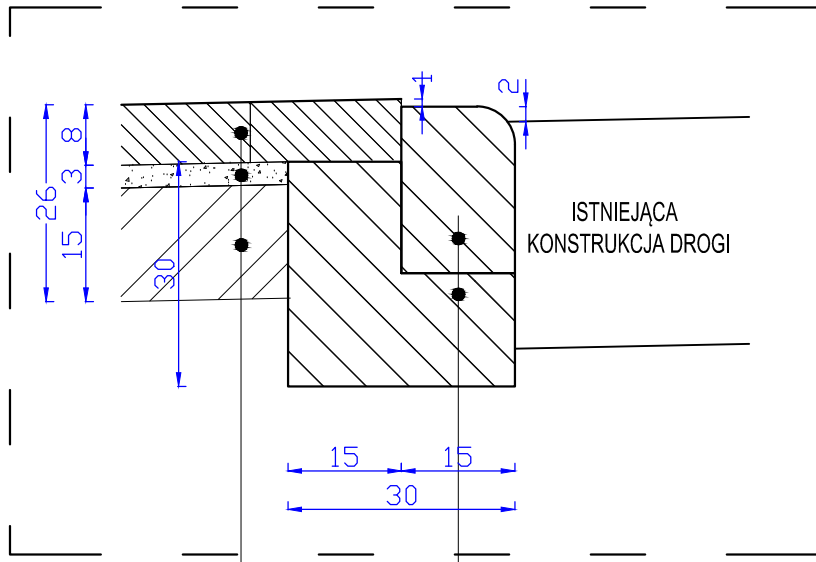


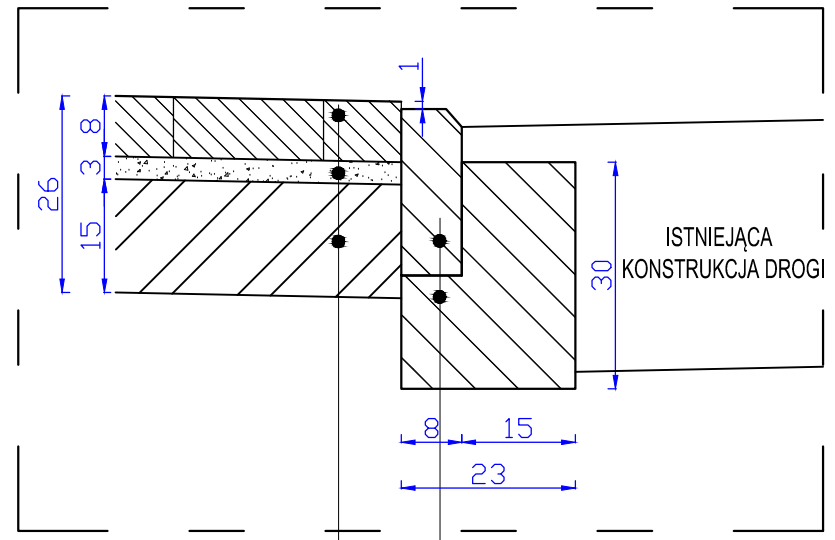
**A**



warstwa ścieralna z kostki betonowej - 8 cm  
 podsypka cementowo-piaskowa 1:4 - 3 cm  
 podbudowa pomocnicza z kr. łamanego  
 stabiliz. mechanicznie o uziarnieniu ciągłym 0-31,5mm - 15 cm

krawężnik betonowy najazdowy o wym. 15x22x100cm  
 ława betonowa z oporem z betonu C12/15 (B15)

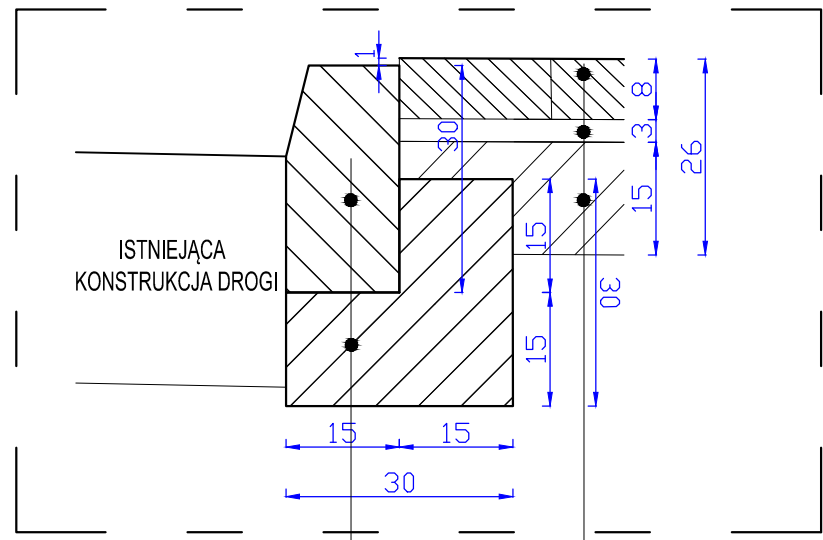
**B**



warstwa ścieralna z kostki betonowej - 8 cm  
 podsypka cementowo-piaskowa 1:4 - 3 cm  
 podbudowa pomocnicza z kr. łamanego  
 stabiliz. mechanicznie o uziarnieniu ciągłym 0-31,5mm - 15 cm

krawężnik betonowy najazdowy o wym. 15x22x100cm  
 ława betonowa z oporem z betonu C12/15 (B15)

**C**



krawężnik betonowy stojący o wym. 15x30cm  
 ława betonowa z oporem z betonu C12/15 (B15)

warstwa ścieralna z kostki betonowej - 8 cm  
 podsypka cementowo-piaskowa 1:4 - 3 cm  
 podbudowa pomocnicza z kr. łamanego  
 stabiliz. mechanicznie o uziarnieniu ciągłym 0-31,5mm - 15 cm

BIURO OBSŁUGI INWESTYCJI <b>BGWprojekt</b> pl.Bp Wilhelma Pluty 6/2 66-100 Sulechów tel.: 683213894		BUDOWA ŚCIEŻKI ROWEROWEJ W PODMOKLACH MAŁYCH	
Tytuł rysunku: SZCZEGÓŁY KONSTRUKCYJNE		branża / nr rys.: drogowa/D3	
Inwestor: Gmina Babimost, ul. Rynek 3 66-110 Babimost		skala 1:10	
Lokalizacja: gmina Babimost, obręb 0002 Podmokle Małe, dz. 682, 685, 711		data: 11.2012	
Opracował: mgr inż. Anna Borowiak mgr inż. bud. Andrzej Makaryk		podpisy:	
Autor: mgr inż. Piotr Sawiak upr. bud. 02/05/ZG w specj. drogowej			