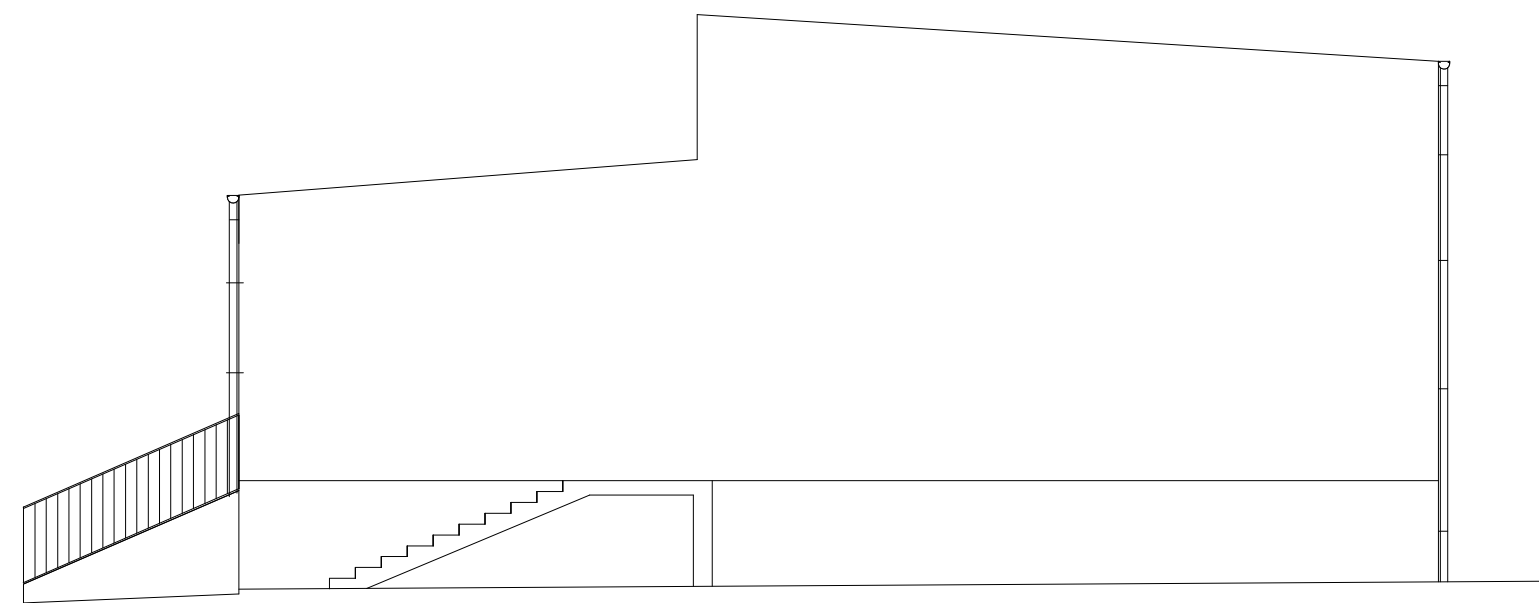


ELEWACJA "S"



ELEWACJA "N"

ELEWACJA "P"

Obiekt	ZESPÓŁ SZKÓŁ W BABIMOŚCIE			Rys. nr
Adres	ul. ŻWIRKI I WIGURY 3, dz. nr 228			8
Nazwa rysunku	ELEWACJE - INWENTARYZACJA			Skala:
				1:100
	Wykonawcy opracowania	Uprawnienia	Data oprac.	Podpisy
Autor	tech.bud.MIECZYŚLAW NOWAK	178/73/ZG	01, 2012r.	
Opracował	tech.bud.MIECZYŚLAW NOWAK	178/73/ZG	01, 2012r.	