

ZARZĄDZENIE Nr 22/24
Burmistrza Babimostu
z dnia 4 kwietnia 2024 roku

w sprawie ustanowienia odpłatnej służebności przesyłu

Na podstawie art. 30 ust. 2 pkt 3 ustawy z dnia 8 marca 1990 r. o samorządzie gminnym (tekst jednolity Dz. U. z 2023 r. poz. 40 ze zm.), art. 13 ust. 1 oraz art. 25 ustawy z dnia 21 sierpnia 1997 roku o gospodarce nieruchomościami (tekst jednolity Dz. U. z 2023 r. 344 ze zm.), § 2 pkt 9 Uchwały Nr XXXVI/201/10 Rady Miejskiej w Babimoście z dnia 16 kwietnia 2010 roku w sprawie określenia zasad nabycia, zbycia i obciążania nieruchomości oraz ich wydzierżawiania lub wynajmowania na czas oznaczony dłuższy niż 3 lata lub na czas nieoznaczony (tekst jednolity Uchwała Nr XXXVI/212/13 Rady Miejskiej w Babimoście z dnia 28 listopada 2013 r.), art. 305¹ w zw. z art. 49 § 1 ustawy z dnia 23 kwietnia 1964 r. Kodeks cywilny (tekst jednolity Dz. U. z 2023 r. poz. 1610 ze zm.)

zarządza się:

- § 1. Ustanowić za wynagrodzeniem, w formie aktu notarialnego, służebność przesyłu na czas nieoznaczony na nieruchomościach stanowiących własność Gminy Babimost, oznaczonych geodezyjnie działkami numer 649/1 o pow. 1,09 ha, numer 626 o pow. 0,58 ha, numer 623/8 o pow. 0,16 ha, położonymi w obrębie geodezyjnym Podmokle Wielkie oraz działką numer 1189/5 o pow. 3,94 ha, położoną w obrębie geodezyjnym Nowe Kramsko, dla których Sąd Rejonowy w Świebodzinie VII Zamiejscowy Wydział Ksiąg Wieczystych w Sulechowie prowadzi księgi wieczyste numer: ZG2S/00024319/9, ZG2S/00028832/9 oraz ZG2S/00002002/4, na rzecz Nowa Energia SN Sp. z o.o. z siedzibą w Warszawie oraz jej następców prawnych.
- § 2. Służebność przesyłu polegać będzie na nieograniczonym w czasie prawie do wybudowania sieci i urządzeń elektroenergetycznych w postaci dwóch podziemnych przyłączy elektroenergetycznych (kable SN 15 kV wraz z kablami światłowodowymi) oraz prawie do korzystania z tych urządzeń, umożliwiającym w szczególności władanie i korzystanie z sieci i urządzeń elektroenergetycznych oraz prawie swobodnego dostępu do tych sieci i urządzeń wszelkimi środkami transportu służb eksploatacyjnych w celu usuwania awarii, wykonywania prac eksploatacyjnych i konserwacyjnych, remontowych, przebudowy, wymiany urządzeń i przewodów, dokonywania kontroli i przeglądów urządzeń oraz wyprowadzania nowych obwodów energetycznych z urządzeń już istniejących

niezbędnych do prowadzenia niezakłóconej dystrybucji energii elektrycznej, celem eksploatacji i utrzymania we właściwym stanie technicznym wybudowanych sieci i urządzeń, usunięcia ewentualnych awarii, wykonania modernizacji, prowadzenia remontów i ich przebudowy. Podmiot, na rzecz którego ustanowiona zostanie służebność posiadać będzie także prawo do usuwania z nieruchomości przedmiotów utrudniających prawidłową zabudowę nieruchomości lub eksploatację urządzeń przesyłowych (np. dokonywania niezbędnej wycinki drzew i krzewów w miejscu planowanego położenia i wybudowania urządzeń przesyłowych oraz w miejscach niezbędnych do ich eksploatacji zgodnie z obowiązującymi przepisami prawa), jak również uprawnienie do wykonywania na nieruchomościach innych czynności, które okażą się niezbędne dla prawidłowego wykonania ustanowionej służebności przesyłu.

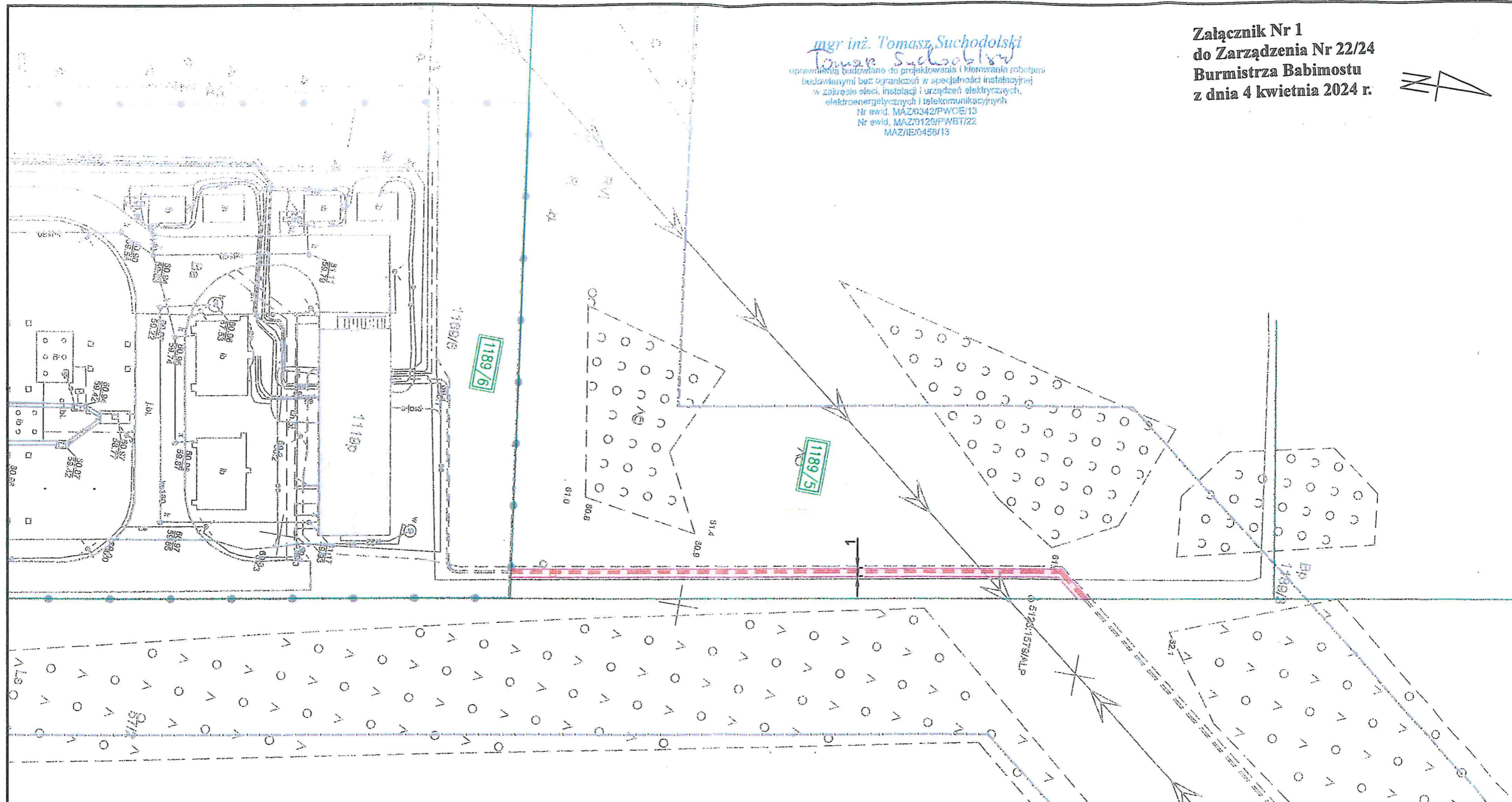
- § 3. Przebieg linii elektroenergetycznej stanowią załączniki nr: 1, 2/1, 2/2, 3/1, 3/2, 3/3, 4/1, 4/2, 4/3 i 4/4.
- § 4. Z tytułu ustanowienia służebności przesyłu pobiera się jednorazową opłatę w wysokości 5 053,00 zł netto (słownie: pięć tysięcy pięćdziesiąt trzy złote 00/100). Wynagrodzenie to zostanie powiększone o podatek VAT w stawce 23% w kwocie 1 162,19 (słownie: jeden tysiąc sto sześćdziesiąt dwa złote 19/100).
- § 5. Wykonanie niniejszego zarządzenia powierza się pracownikowi zatrudnionemu na stanowisku ds. gospodarki nieruchomościami.
- § 6. Zarządzenie wchodzi w życie z dniem podjęcia.



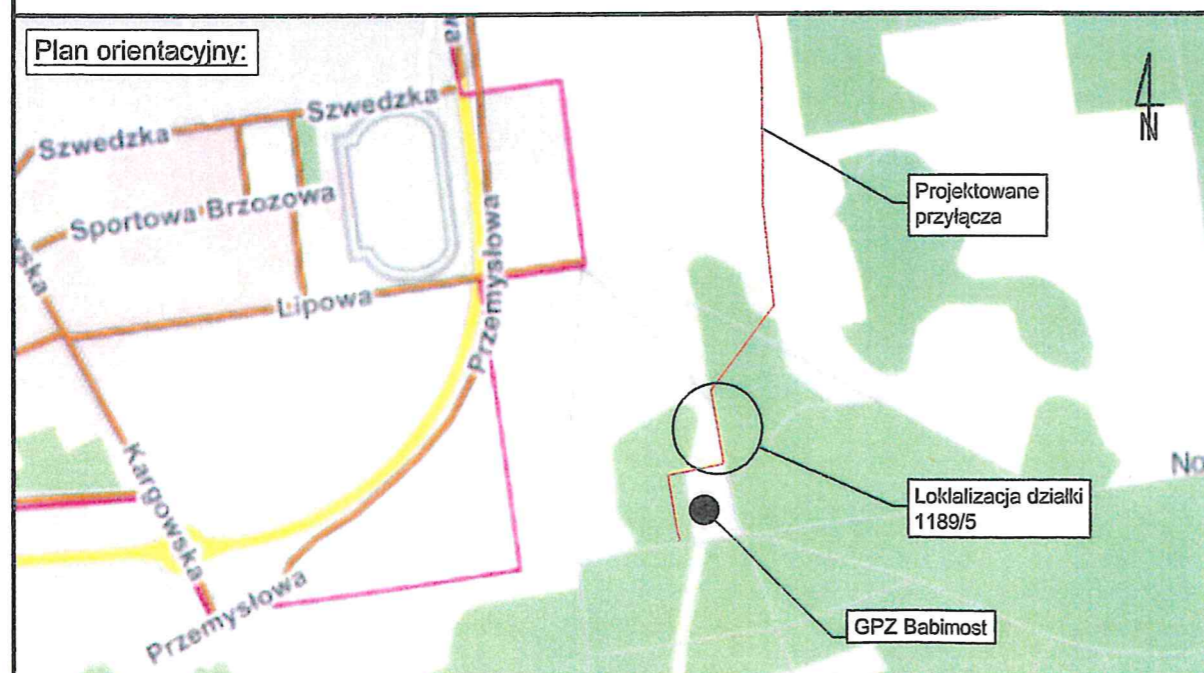
Burmistrz
Bernard Radny



mgr inż. Tomasz Suchodolski
Tomasz Suchodolski
uprawnienia budowlane do projektowania i kierowania robotami
budowlanymi bez ograniczeń w specjalności instalacyjnej
w zakresie sieci, instalacji i urządzeń elektrycznych,
elektroenergetycznych i telekomunikacyjnych.
Nr ewid. MAZ0342/P/WOE/13
Nr ewid. MAZ0129/P/WBT/22
MAZ/IE/0458/13



Plan orientacyjny:






Dane nieruchomości:
działka nr: 1189/5
obręb ewid.: Nowe Kramsko
gmina: Babimost Gmina
powiat: zielonogórski
województwo: lubuskie

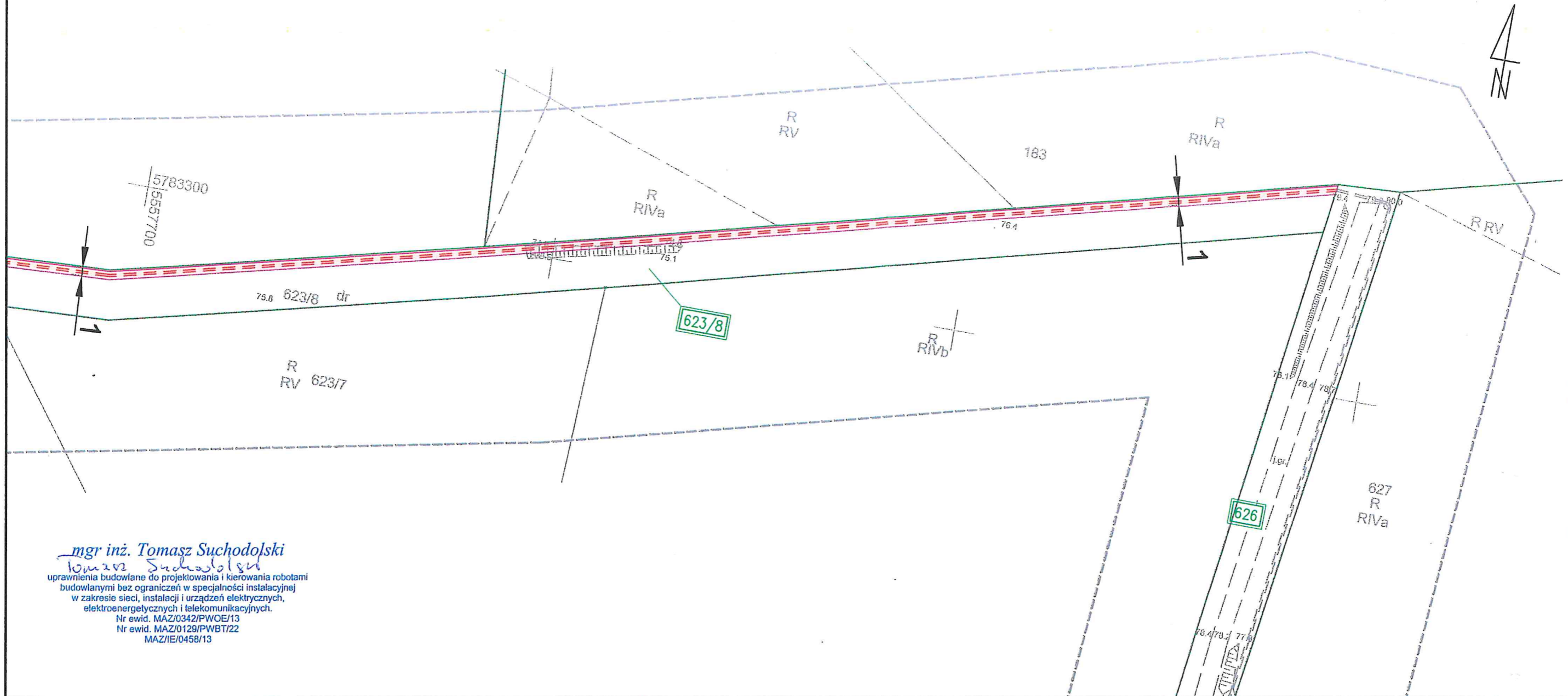
Skala 1:500

Załącznik nr 1

Legenda:

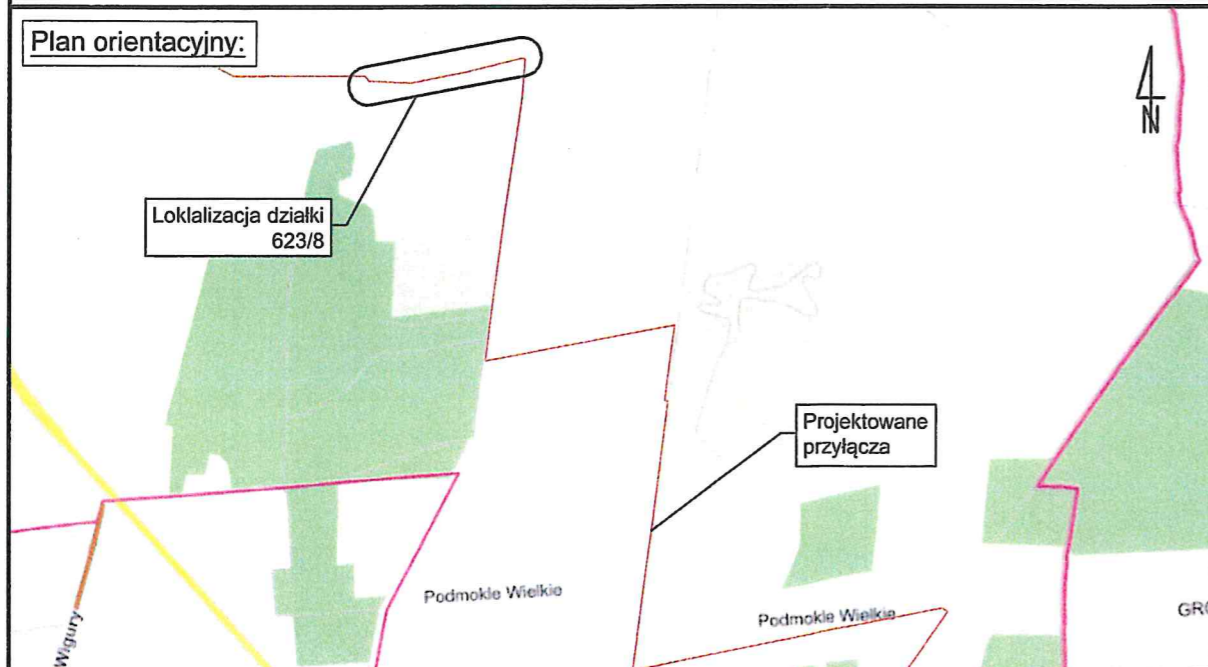
-  powierzchnia ograniczonego prawa rzeczowego w zakresie projektowanych urządzeń - pas o szerokości 1 m
-  urządzenia planowane do posadwienia na terenie działki - przyłącza kablowe do elektrowni fotowoltaicznych "Babimost 1" oraz "Babimost 3" złożone z dwóch wiązek po trzy kable SN 15 kV oraz dwóch kabli światłowodowych, wraz z niezbędnym osprzętem
-  granice działek ewidencyjnych

Powierzchnia ograniczonego prawa rzeczowego: 72,4 m²



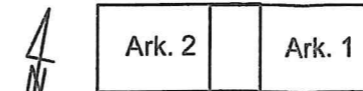
mgr inż. Tomasz Suchodołski
Tomasz Suchodołski
 uprawnienia budowlane do projektowania i kierowania robotami
 budowlanymi bez ograniczeń w specjalności instalacyjnej
 w zakresie sieci, instalacji i urządzeń elektrycznych,
 elektroenergetycznych i telekomunikacyjnych.
 Nr ewid. MAZ/0342/PWOE/13
 Nr ewid. MAZ/0129/PWBT/22
 MAZ/IE/0458/13

Plan orientacyjny:



Dane nieruchomości:
 działka nr: 623/8
 obręb ewid.: Podmokle Wielkie
 gmina: Babimost Gmina
 powiat: zielonogórski
 województwo: lubuskie

Układ arkuszy:



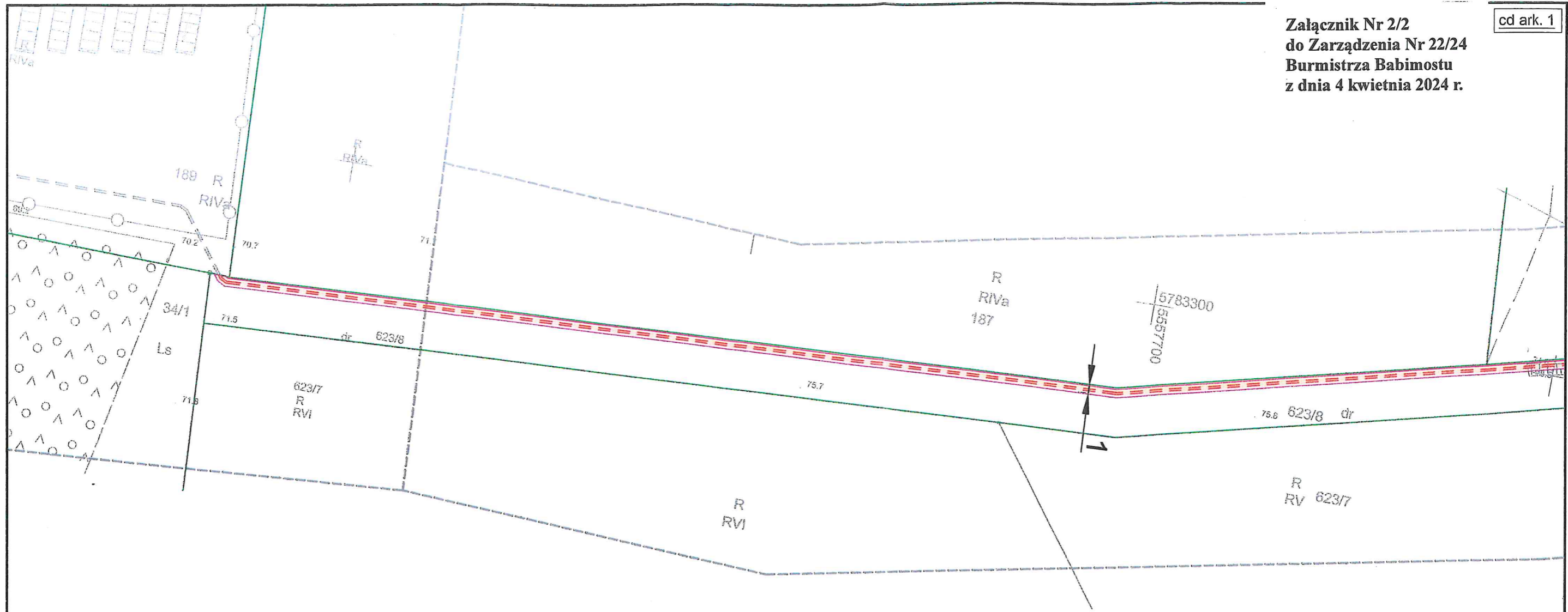
Skala 1:500, arkusz 1 z 2

Załącznik nr 2/1

Legenda:

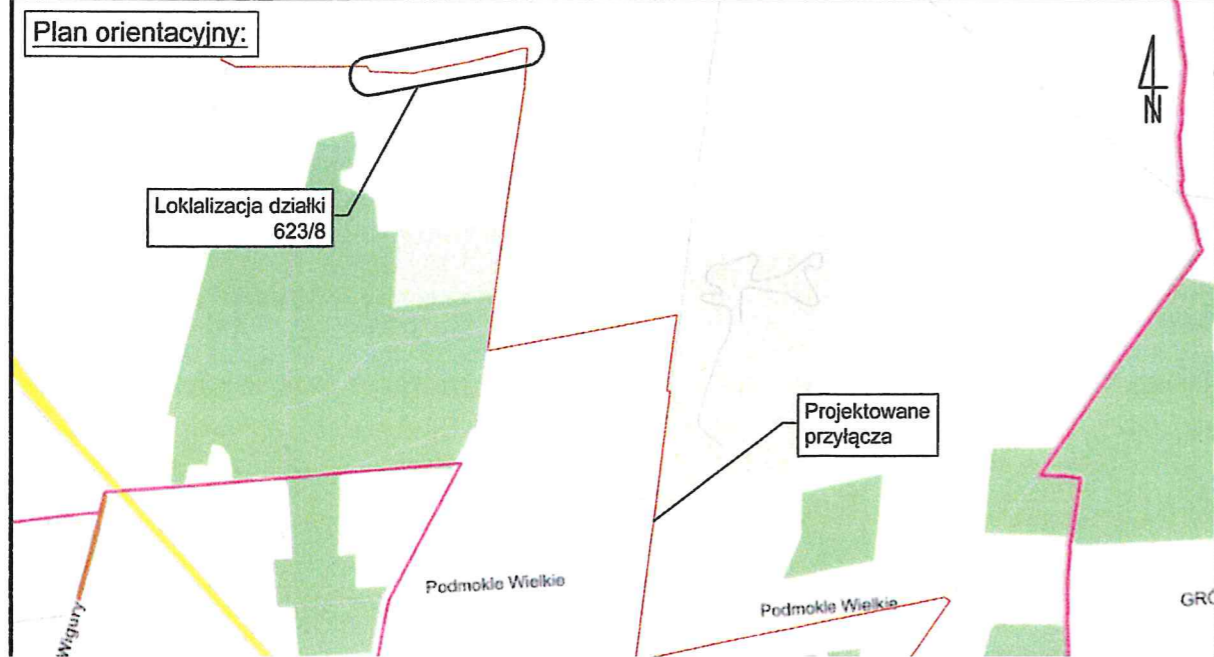
- powierzchnia ograniczonego prawa rzeczowego w zakresie projektowanych urządzeń - pas o szerokości 1 m
- urządzenia planowane do posadowienia na terenie działki - przyłącza kablowe do elektrowni fotowoltaicznych "Babimost 1" oraz "Babimost 3" złożone z dwóch wiązek po trzy kable SN 15 kV oraz dwóch kabli światłowodowych, wraz z niezbędnym osprzętem
- granice działek ewidencyjnych

Powierzchnia ograniczonego prawa rzeczowego: 261,6 m²



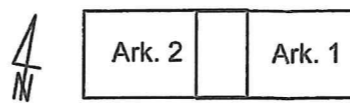
mgr inż. Tomasz Suchodolski
Tomasz Suchodolski
uprawnienia budowlane do projektowania i kierowania robotami
budowlanymi bez ograniczeń w specjalności instalacyjnej
w zakresie sieci, instalacji i urządzeń elektrycznych,
elektroenergetycznych i telekomunikacyjnych.
Nr ewid. MAZ/0342/PWOE/13
Nr ewid. MAZ/0129/PWBT/22
MAZ/IE/0458/13

Plan orientacyjny:



Dane nieruchomości:
działka nr: 623/8
obręb ewid.: Podmokle Wielkie
gmina: Babimost Gmina
powiat: zielonogórski
województwo: lubuskie

Układ arkuszy:



Skala 1:500, arkusz 2 z 2

Załącznik nr 2/2

Legenda:

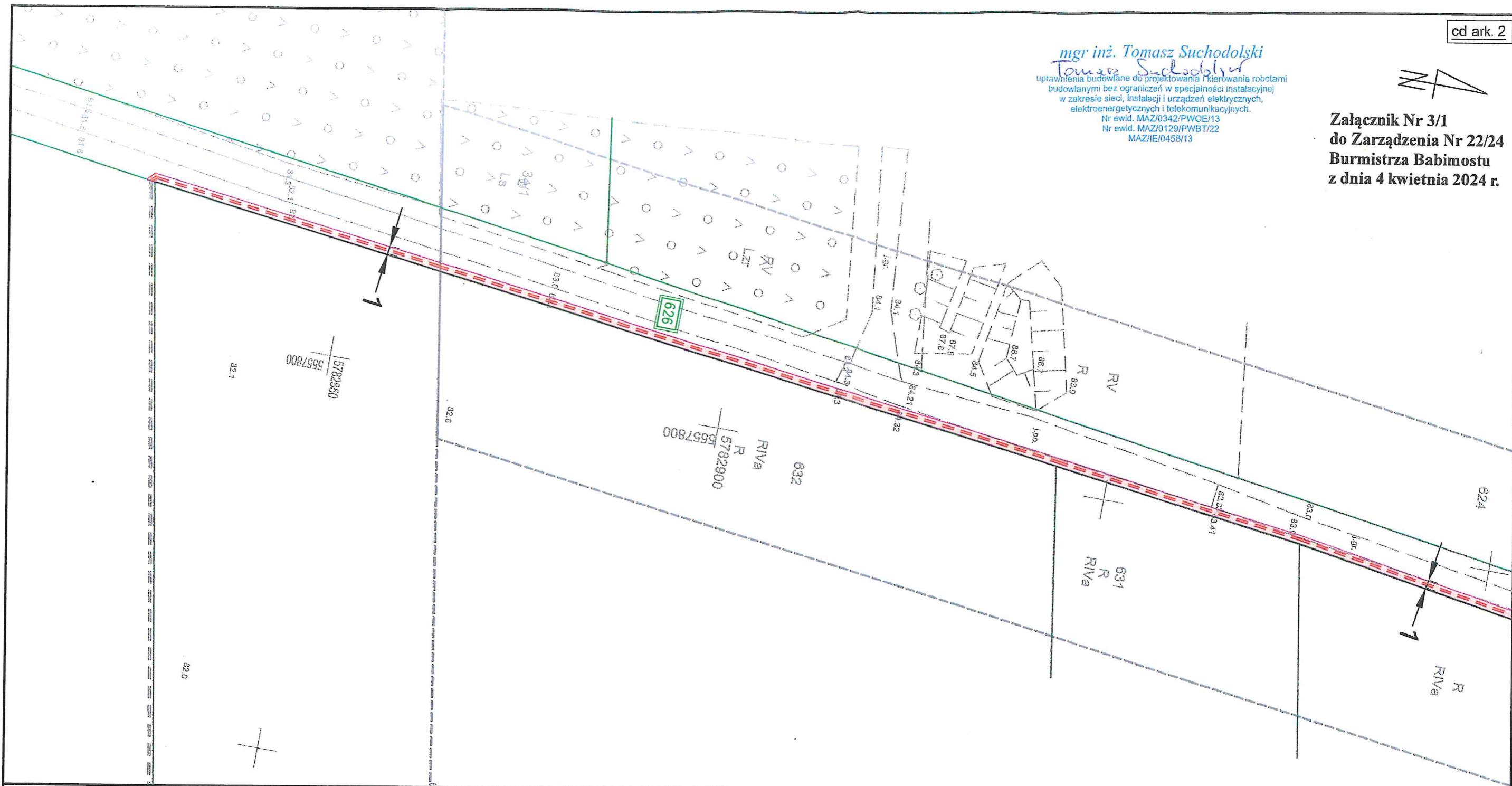
- powierzchnia ograniczonego prawa rzeczowego w zakresie projektowanych urządzeń - pas o szerokości 1 m
- urządzenia planowane do posadwienia na terenie działki - przyłącza kablowe do elektrowni fotowoltaicznych "Babimost 1" oraz "Babimost 3" złożone z dwóch wiązek po trzy kable SN 15 kV oraz dwóch kabli światłowodowych, wraz z niezbędnym osprzętem
- granice działek ewidencyjnych

Powierzchnia ograniczonego prawa rzeczowego: 261,6 m²

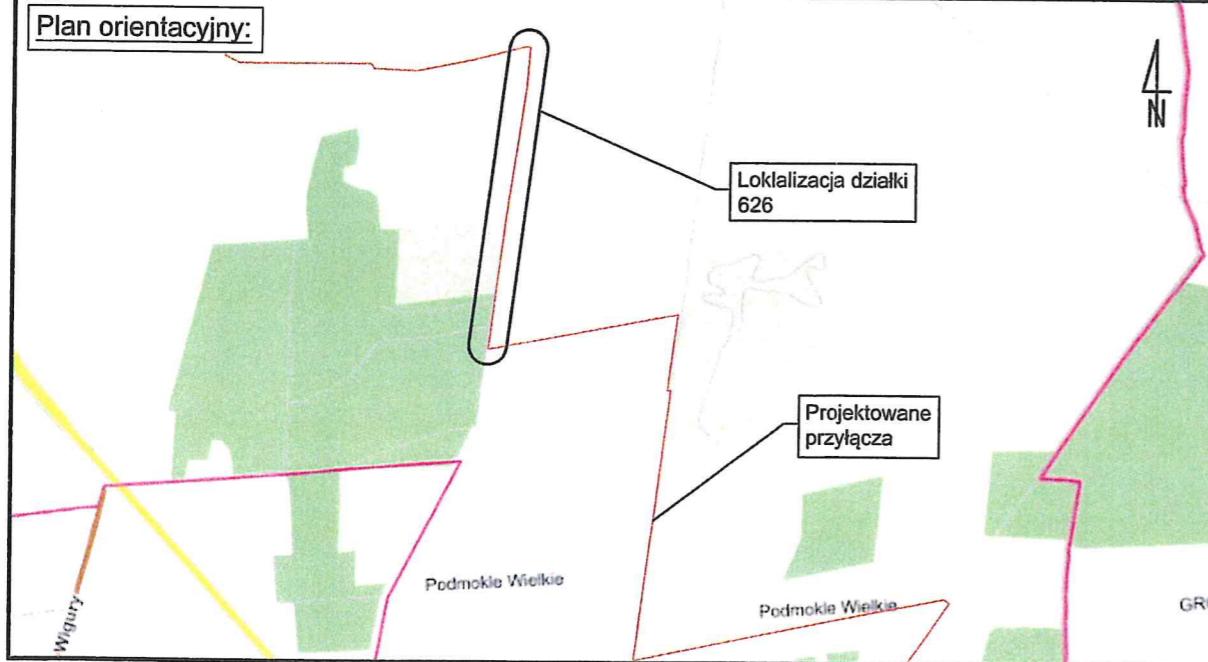
mgr inż. Tomasz Suchodolski
Tomasz Suchodolski
 uprawnienia budowlane do projektowania i kierowania robotami
 budowlanymi bez ograniczeń w specjalności instalacyjnej
 w zakresie sieci, instalacji i urządzeń elektrycznych,
 elektroenergetycznych i telekomunikacyjnych.
 Nr ewid. MAZ/0342/PW0E/13
 Nr ewid. MAZ/0129/PWB/22
 MAZ/IE/045B/13



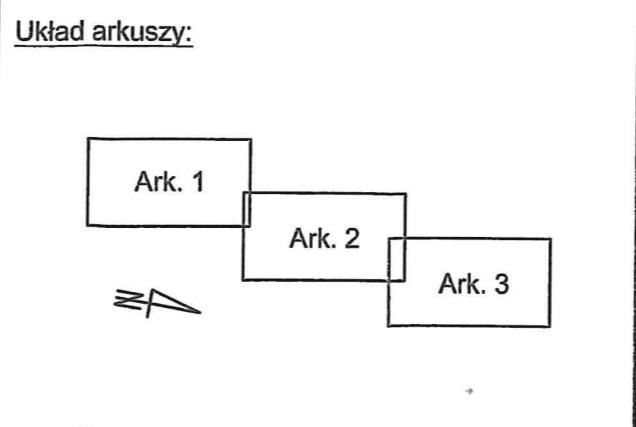
**Załącznik Nr 3/1
 do Zarządzenia Nr 22/24
 Burmistrza Babimostu
 z dnia 4 kwietnia 2024 r.**



Plan orientacyjny:



Dane nieruchomości:
 działka nr: 626
 obręb ewid.: Podmokie Wielkie
 gmina: Babimost Gmina
 powiat: zielonogórski
 województwo: lubuskie



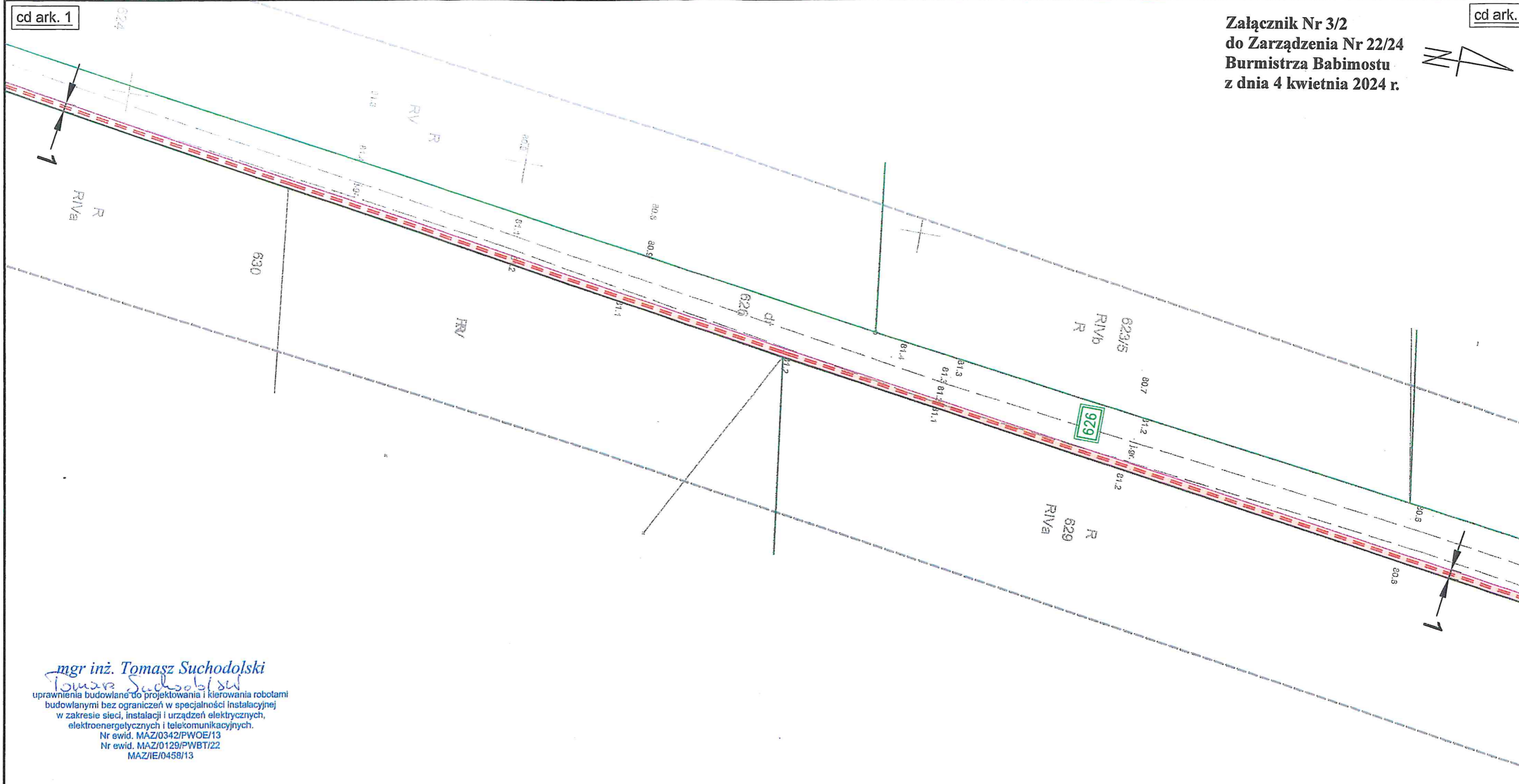
Skala 1:500, arkusz 1 z 3 Załącznik nr 3/1

Legenda:

- powierzchnia ograniczonego prawa rzeczowego w zakresie projektowanych urządzeń - pas o szerokości 1 m
- urządzenia planowane do posadowienia na terenie działki - przyłącza kablowe do elektrowni fotowoltaicznych "Babimost 1" oraz "Babimost 3" złożone z dwóch wiązek po trzy kable SN 15 kV oraz dwóch kabli światłowodowych, wraz z niezbędnym osprzętem
- granice działek ewidencyjnych

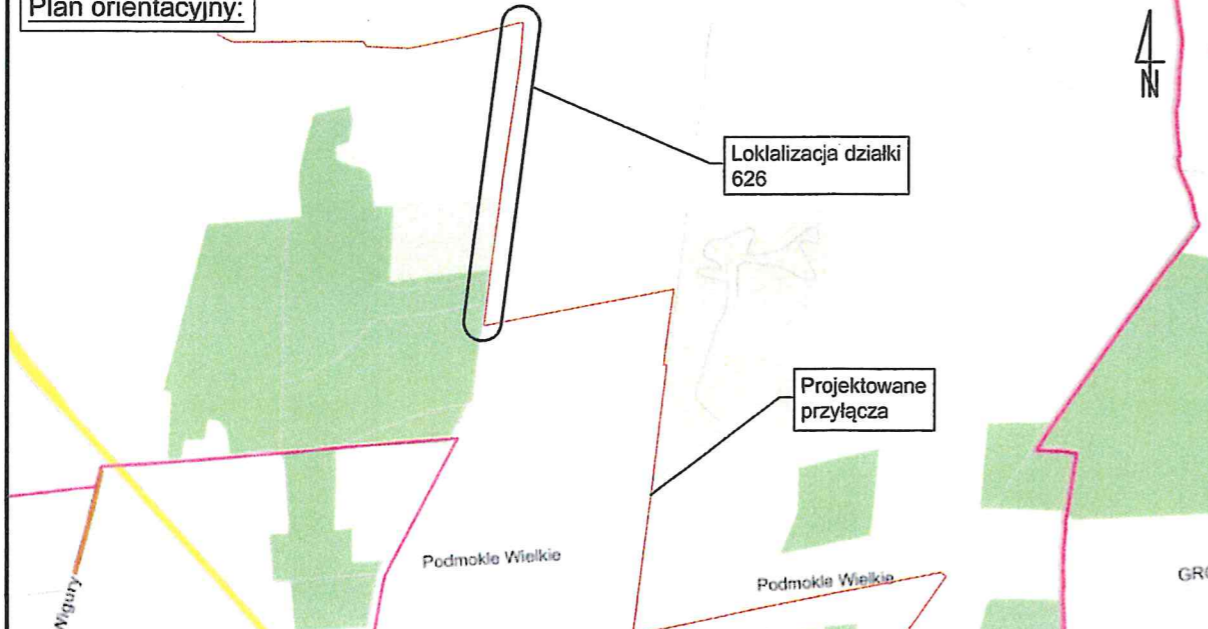
Powierzchnia ograniczonego prawa rzeczowego: 512,1 m²

Załącznik Nr 3/2
do Zarządzenia Nr 22/24
Burmistrza Babimostu
z dnia 4 kwietnia 2024 r.

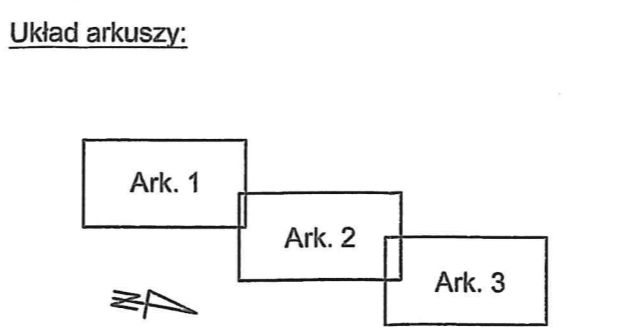


mgr inż. Tomasz Suchodolski
Tomasz Suchodolski
uprawnienia budowlane do projektowania i kierowania robotami
budowlanymi bez ograniczeń w specjalności instalacyjnej
w zakresie sieci, instalacji i urządzeń elektrycznych,
elektroenergetycznych i telekomunikacyjnych.
Nr ewid. MAZ/0342/PWOE/13
Nr ewid. MAZ/0129/PWBT/22
MAZ/IE/0458/13

Plan orientacyjny:



Dane nieruchomości:
działka nr: 626
obręb ewid.: Podmokie Wielkie
gmina: Babimost Gmina
powiat: zielonogórski
województwo: lubuskie



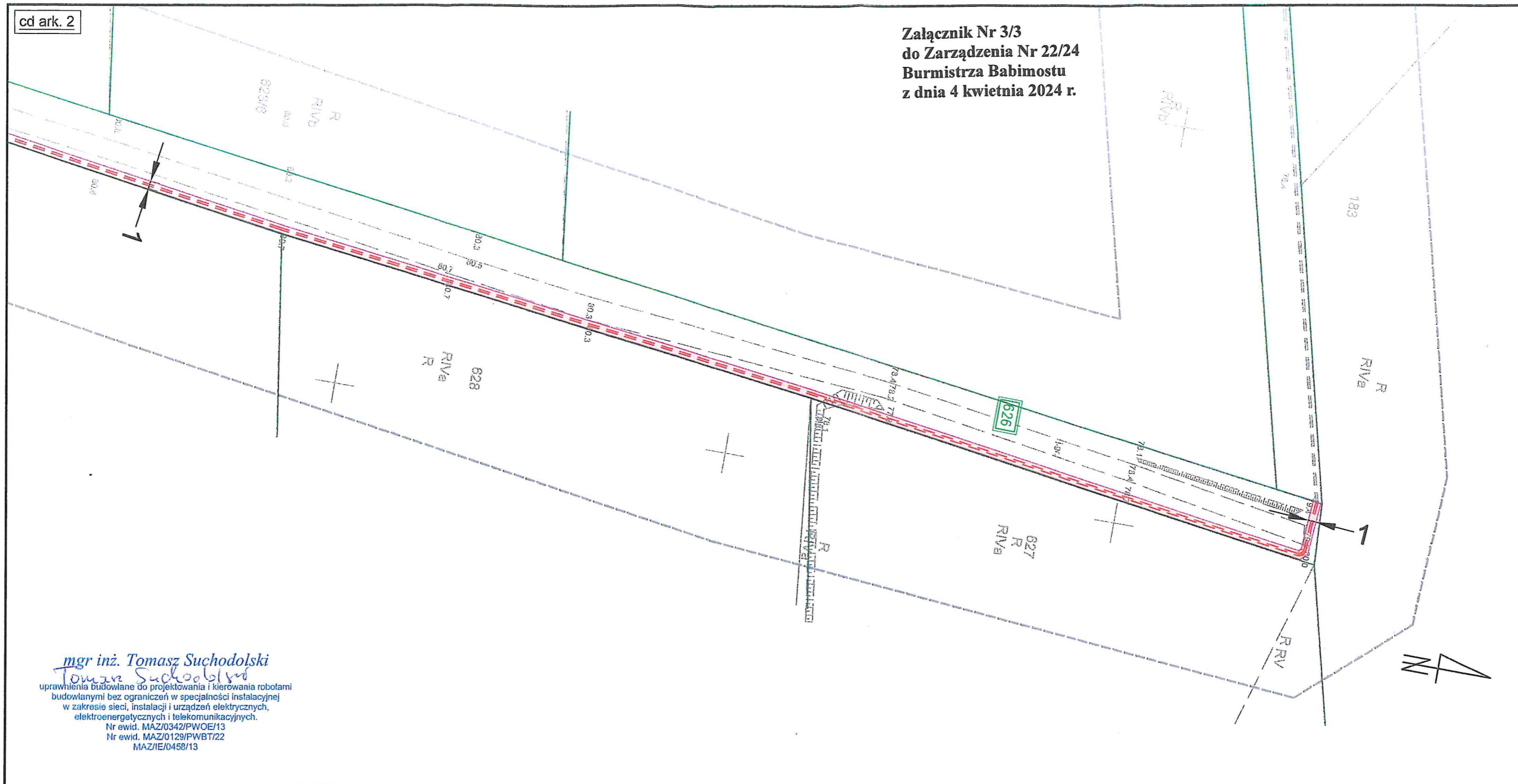
Skala 1:500, arkusz 2 z 3

Załącznik nr 3/2

Legenda:

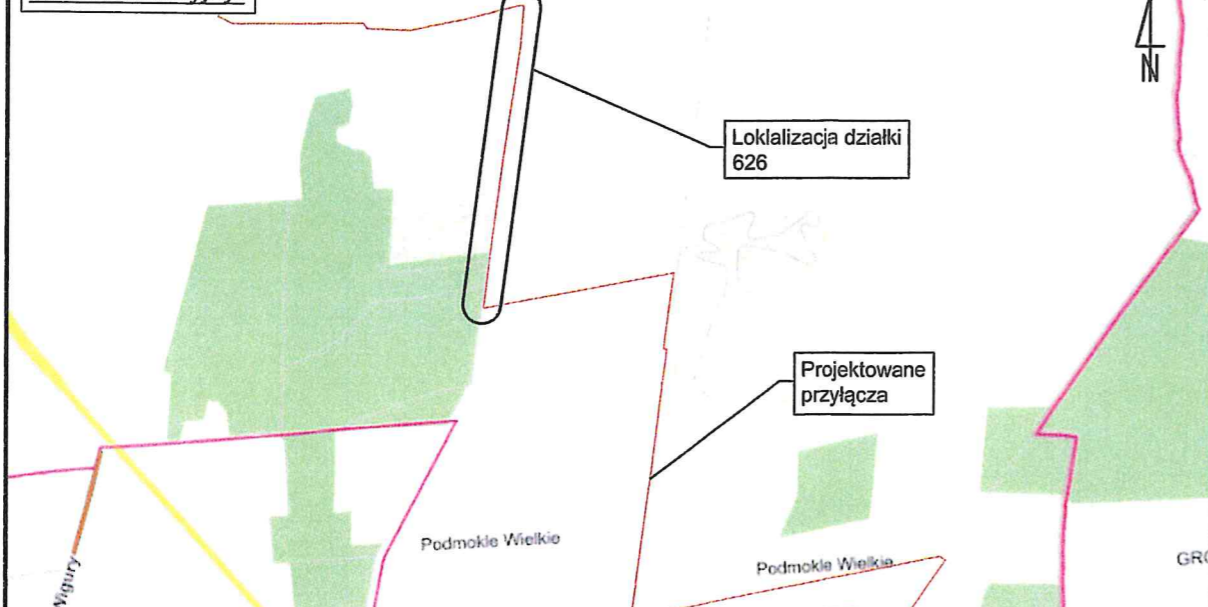
- powierzchnia ograniczonego prawa rzeczowego w zakresie projektowanych urządzeń - pas o szerokości 1 m
- urządzenia planowane do posadowienia na terenie działki - przyłącza kablowe do elektrowni fotowoltaicznych "Babimost 1" oraz "Babimost 3" złożone z dwóch wiązek po trzy kable SN 15 kV oraz dwóch kabli światłowodowych, wraz z niezbędnym osprzętem
- granice działek ewidencyjnych

Powierzchnia ograniczonego prawa rzeczowego: 512,1 m²

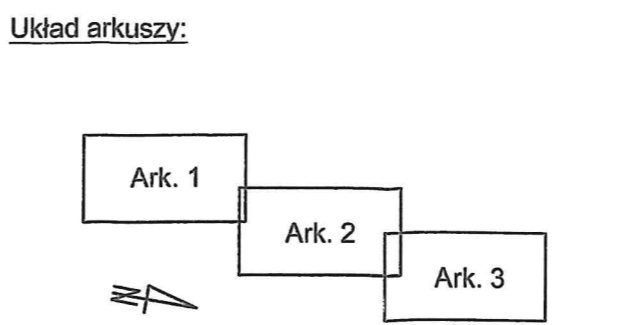


mgr inż. Tomasz Suchodolski
Tomasz Suchodolski
 uprawienia budowlane do projektowania i kierowania robotami
 budowlanymi bez ograniczeń w specjalności instalacyjnej
 w zakresie sieci, instalacji i urządzeń elektrycznych,
 elektroenergetycznych i telekomunikacyjnych.
 Nr ewid. MAZ/0342/PWOE/13
 Nr ewid. MAZ/0129/PWBT/22
 MAZ/IE/0458/13

Plan orientacyjny:



Dane nieruchomości:
 działka nr: 626
 obręb ewid.: Podmokle Wielkie
 gmina: Babimost Gmina
 powiat: zielonogórski
 województwo: lubuskie



Skala 1:500, arkusz 3 z 3 Załącznik nr 3/3

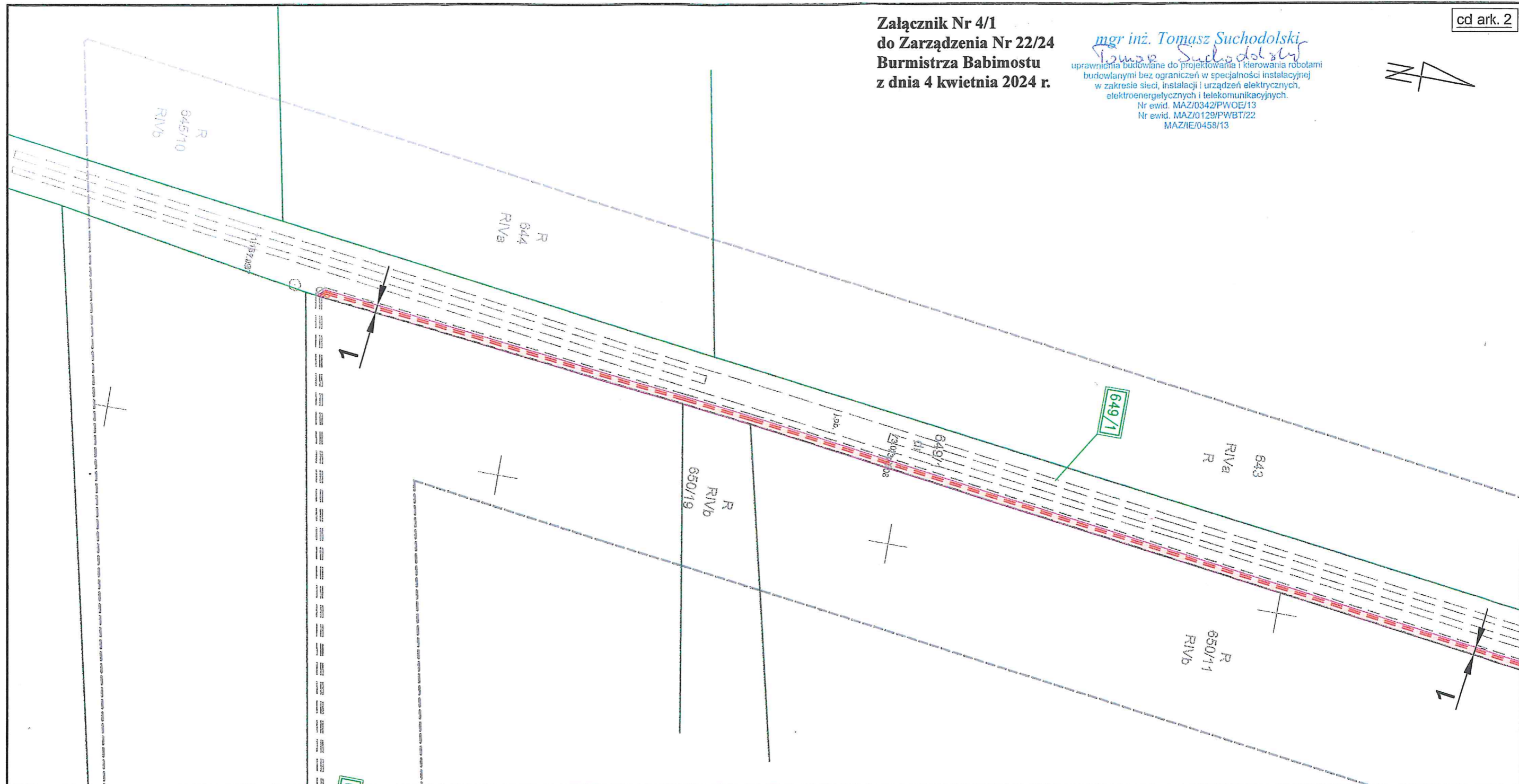
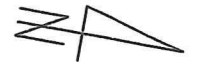
Legenda:

- powierzchnia ograniczonego prawa rzeczowego w zakresie projektowanych urządzeń - pas o szerokości 1 m
- urządzenia planowane do posadwienia na terenie działki - przyłącza kablowe do elektrowni fotowoltaicznych "Babimost 1" oraz "Babimost 3" złożone z dwóch wiązek po trzy kable SN 15 kV oraz dwóch kabli światłowodowych, wraz z niezbędnym osprzętem
- granice działek ewidencyjnych

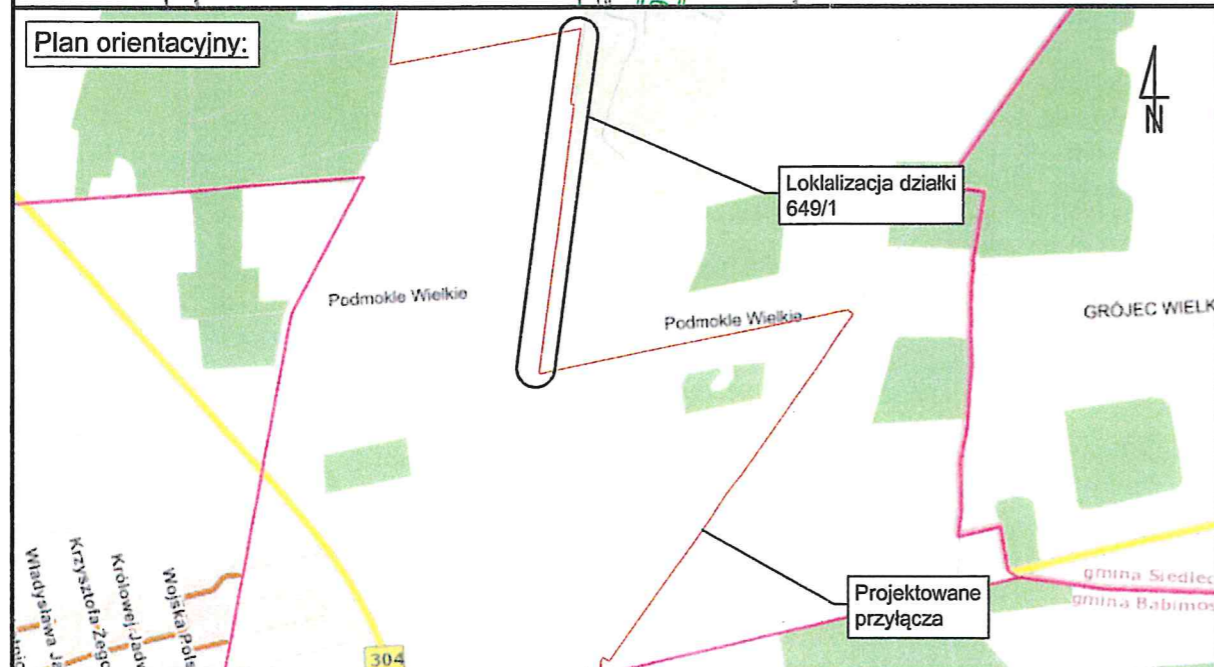
Powierzchnia ograniczonego prawa rzeczowego: 512,1 m²

Załącznik Nr 4/1
do Zarządzenia Nr 22/24
Burmistrza Babimostu
z dnia 4 kwietnia 2024 r.

mgr inż. Tomasz Suchodolski
Tomasz Suchodolski
uprawnienia budowlane do projektowania i kierowania robotami
budowlanymi bez ograniczeń w specjalności instalacyjnej
w zakresie sieci, instalacji i urządzeń elektrycznych,
elektroenergetycznych i telekomunikacyjnych.
Nr ewid. MAZ/0342/PWOE/13
Nr ewid. MAZ/0129/PWBT/22
MAZ/IE/0458/13



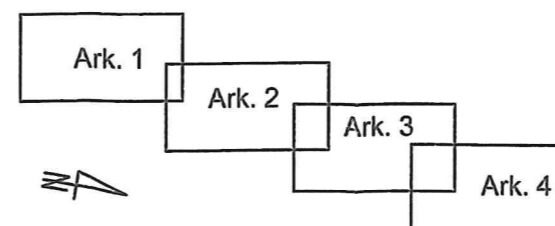
Plan orientacyjny:



Dane nieruchomości:

działka nr: 649/1
obręb ewid.: Podmokle Wielkie
gmina: Babimost Gmina
powiat: zielonogórski
województwo: lubuskie

Układ arkuszy:



Skala 1:500, arkusz 1 z 4

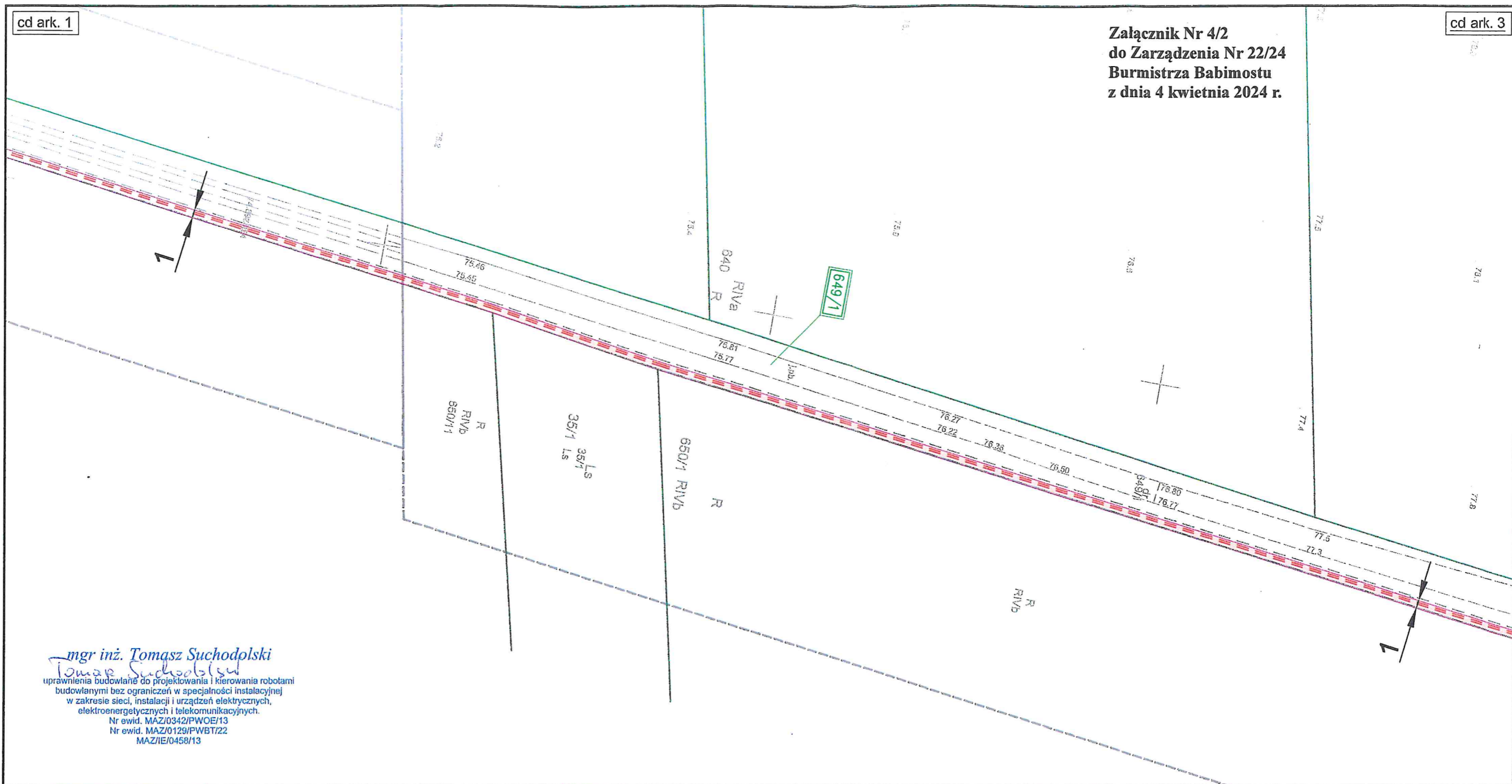
Załącznik nr 4/1

Legenda:

- powierzchnia ograniczonego prawa rzeczowego w zakresie projektowanych urządzeń - pas o szerokości 1 m
- urządzenia planowane do posadwienia na terenie działki - przyłącza kablowe do elektrowni fotowoltaicznych "Babimost 1" oraz "Babimost 3" złożone z dwóch wiązek po trzy kable SN 15 kV oraz dwóch kabli światłowodowych, wraz z niezbędnym osprzętem
- granice działek ewidencyjnych

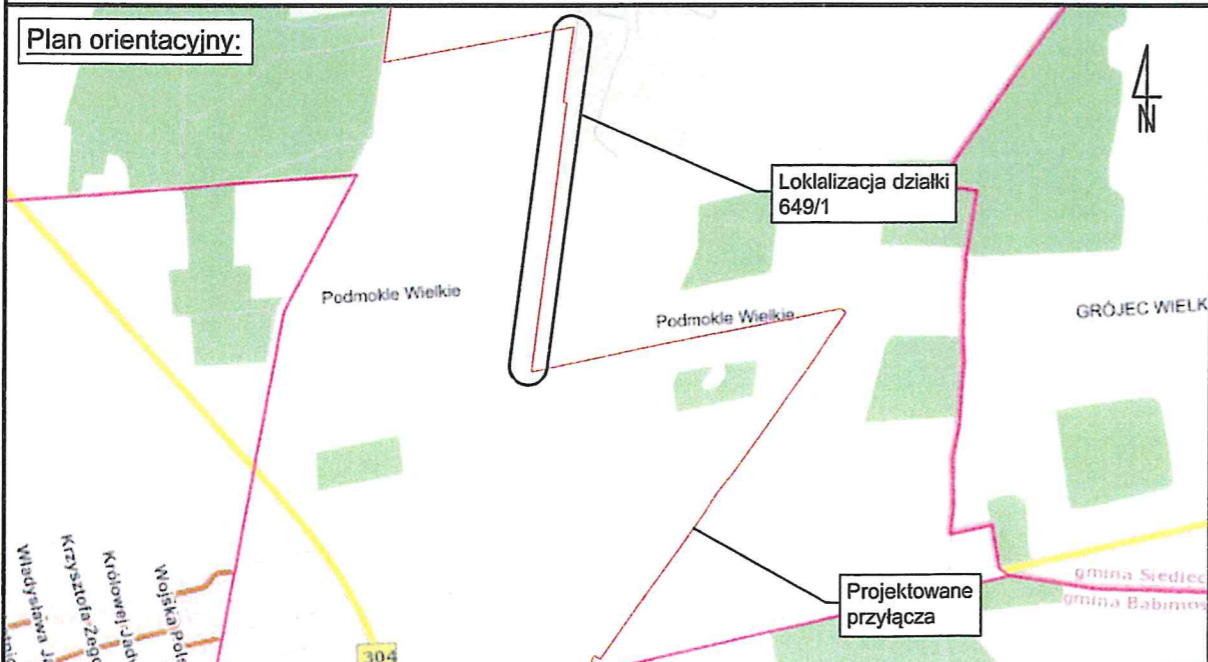
Powierzchnia ograniczonego prawa rzeczowego: 566,9 m²

Załącznik Nr 4/2
do Zarządzenia Nr 22/24
Burmistrza Babimostu
z dnia 4 kwietnia 2024 r.



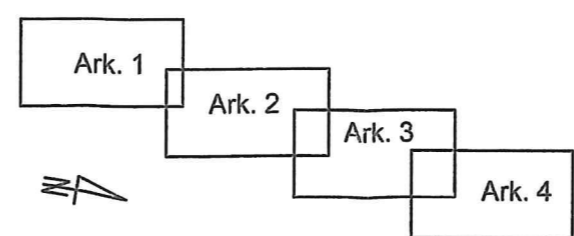
mgr inż. Tomasz Suchodolski
 Tomasz Suchodolski
 uprawnienia budowlane do projektowania i kierowania robotami
 budowlanymi bez ograniczeń w specjalności instalacyjnej
 w zakresie sieci, instalacji i urządzeń elektrycznych,
 elektroenergetycznych i telekomunikacyjnych.
 Nr ewid. MAZ/0342/PWOWE/13
 Nr ewid. MAZ/0129/PWBT/22
 MAZ/IE/0458/13

Plan orientacyjny:



Dane nieruchomości:
 działka nr: 649/1
 obręb ewid.: Podmokle Wielkie
 gmina: Babimost Gmina
 powiat: zielonogórski
 województwo: lubuskie

Układ arkuszy:



Skala 1:500, arkusz 2 z 4

Załącznik nr 4/2

Legenda:

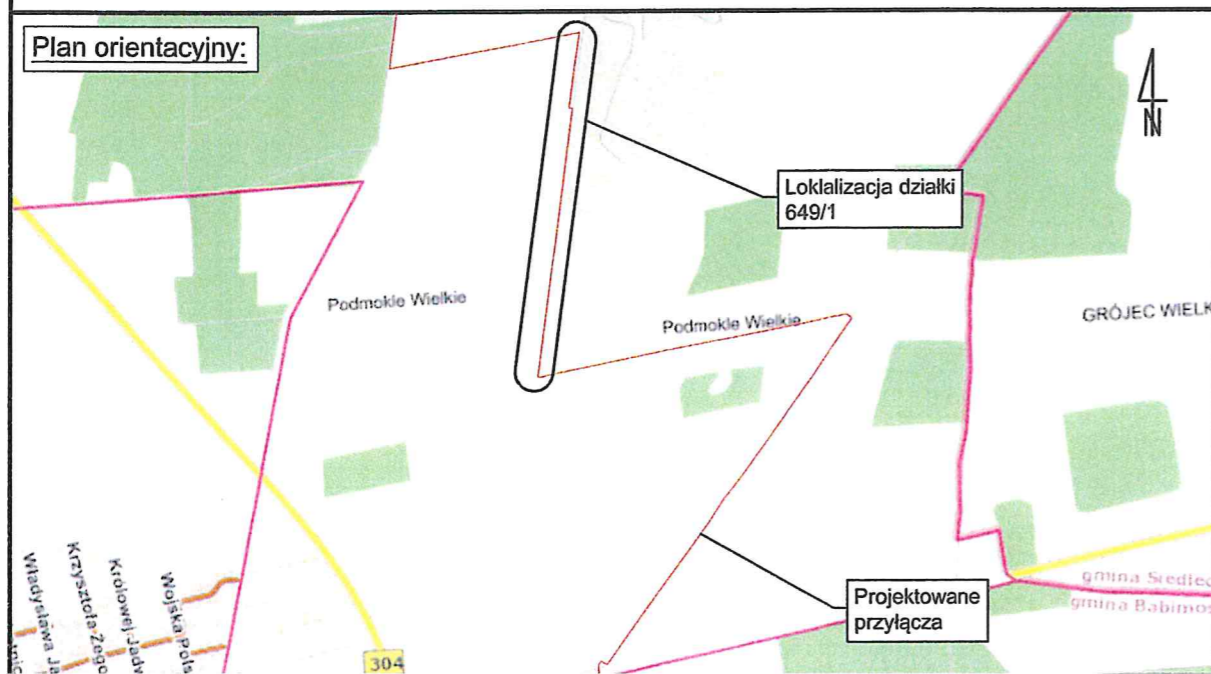
- powierzchnia ograniczonego prawa rzeczowego w zakresie projektowanych urządzeń - pas o szerokości 1 m
- urządzenia planowane do posadowienia na terenie działki - przyłącza kablowe do elektrowni fotowoltaicznych "Babimost 1" oraz "Babimost 3" złożone z dwóch wiązek po trzy kable SN 15 kV oraz dwóch kabli światłowodowych, wraz z niezbędnym osprzętem
- granice działek ewidencyjnych

Powierzchnia ograniczonego prawa rzeczowego: 566,9 m²



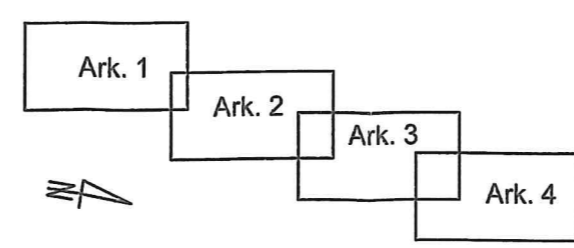
mgr inż. Tomasz Suchodolski
Tomasz Suchodolski
uprawnienia budowlane do projektowania i kierowania robotami
budowlanymi bez ograniczeń w specjalności instalacyjnej
w zakresie sieci, instalacji i urządzeń elektrycznych,
elektroenergetycznych i telekomunikacyjnych.
Nr ewid. MAZ/0342/PW/OE/13
Nr ewid. MAZ/0129/PWB/T22
MAZ/IE/0458/13

Plan orientacyjny:






Dane nieruchomości:
działka nr: 649/1
obręb ewid.: Podmokle Wielkie
gmina: Babimost Gmina
powiat: zielonogórski
województwo: lubuskie

Układ arkuszy:

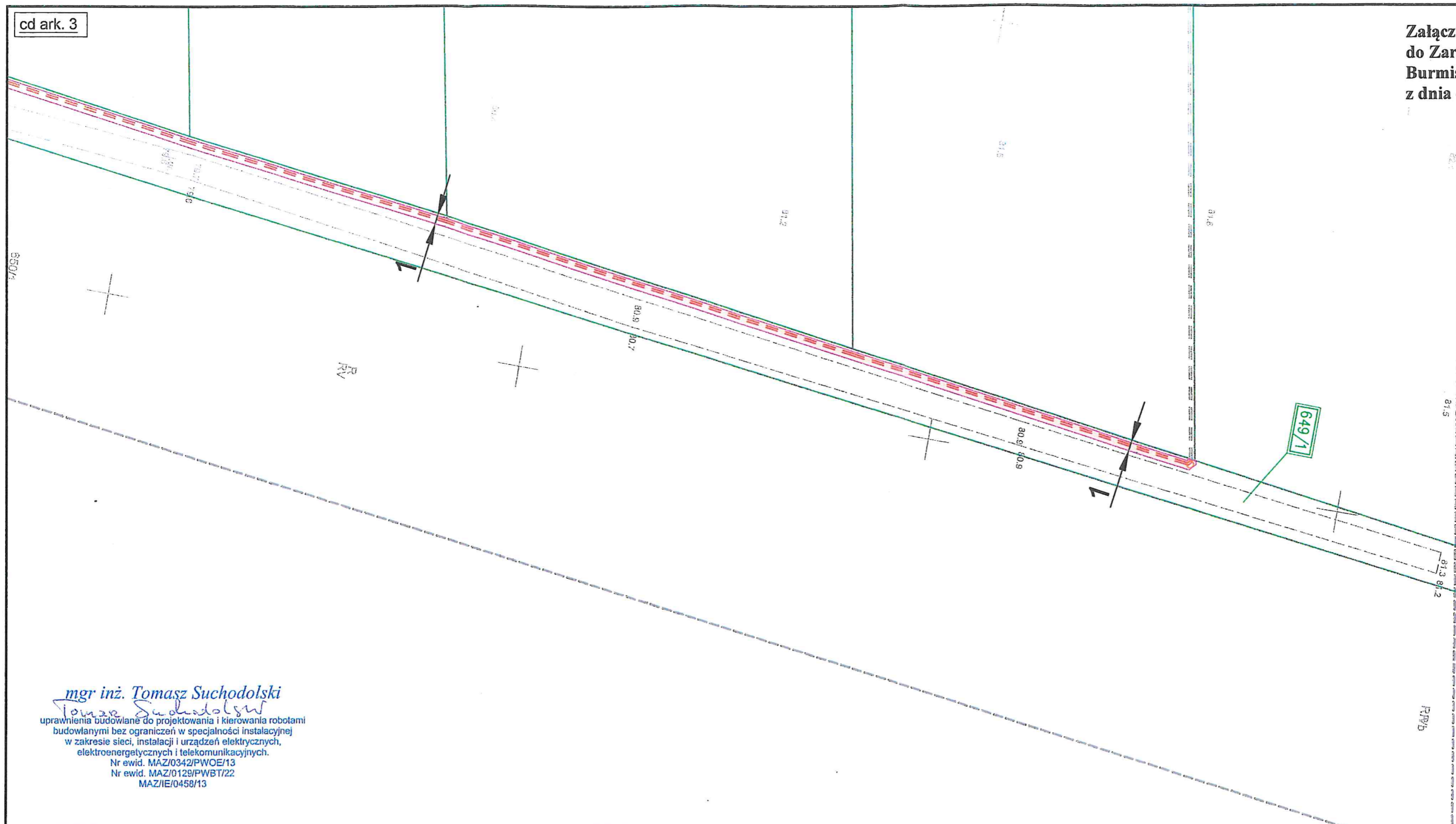


Skala 1:500, arkusz 3 z 4 Załącznik nr 4/3

Legenda:

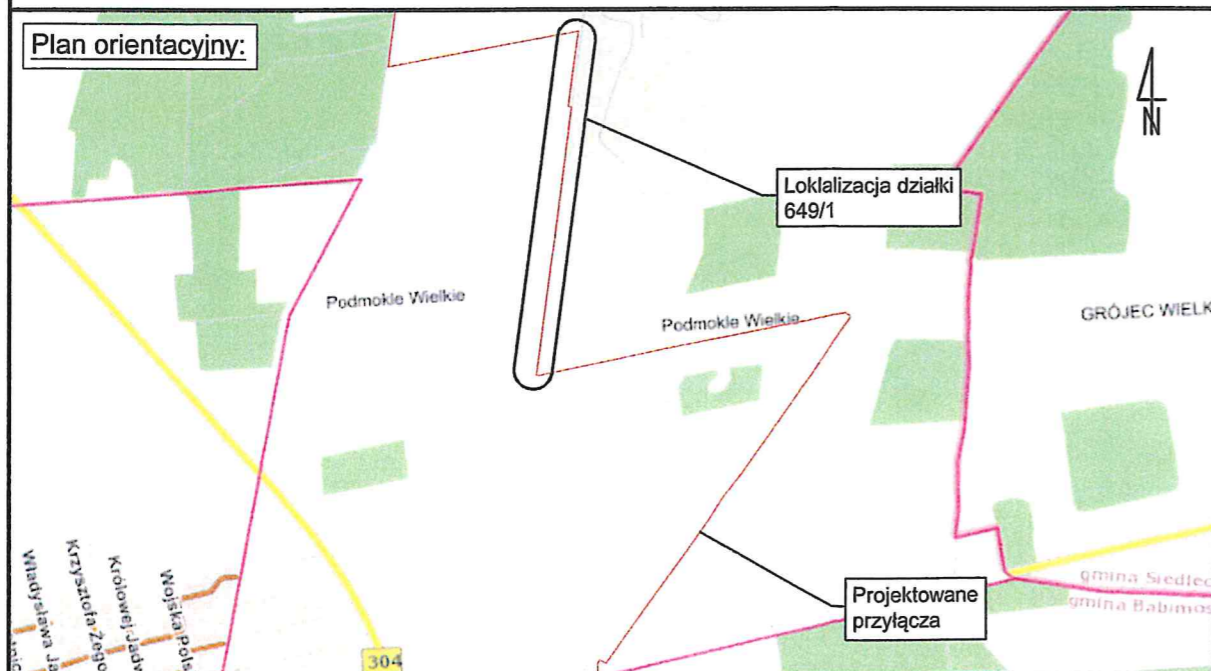
-  powierzchnia ograniczonego prawa rzeczowego w zakresie projektowanych urządzeń - pas o szerokości 1 m
-  urządzenia planowane do posadwienia na terenie działki - przyłącza kablowe do elektrowni fotowoltaicznych "Babimost 1" oraz "Babimost 3" złożone z dwóch wiązek po trzy kable SN 15 kV oraz dwóch kabli światłowodowych, wraz z niezbędnym osprzętem
-  granice działek ewidencyjnych

Powierzchnia ograniczonego prawa rzeczowego: 566,9 m²



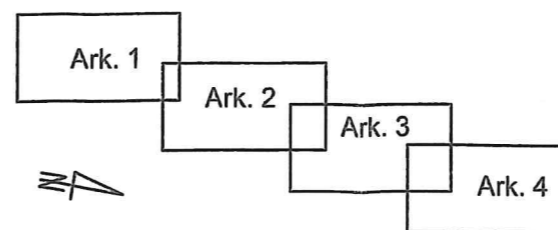
mgr inż. Tomasz Suchodolski
Tomasz Suchodolski
 uprawnienia budowlane do projektowania i kierowania robotami
 budowlanymi bez ograniczeń w specjalności instalacyjnej
 w zakresie sieci, instalacji i urządzeń elektrycznych,
 elektroenergetycznych i telekomunikacyjnych.
 Nr ewid. MAZ/0342/PWOE/13
 Nr ewid. MAZ/0129/PWBT/22
 MAZ/IE/0458/13

Plan orientacyjny:



Dane nieruchomości:
 działka nr: 649/1
 obręb ewid.: Podmokle Wielkie
 gmina: Babimost Gmina
 powiat: zielonogórski
 województwo: lubuskie

Układ arkuszy:



Skala 1:500, arkusz 4 z 4

Załącznik nr 4/4

Legenda:

- powierzchnia ograniczonego prawa rzeczowego w zakresie projektowanych urządzeń - pas o szerokości 1 m
- urządzenia planowane do posadowienia na terenie działki - przyłącza kablowe do elektrowni fotowoltaicznych "Babimost 1" oraz "Babimost 3" złożone z dwóch wiązek po trzy kable SN 15 kV oraz dwóch kabli światłowodowych, wraz z niezbędnym osprzętem
- granice działek ewidencyjnych

Powierzchnia ograniczonego prawa rzeczowego: 566,9 m²