



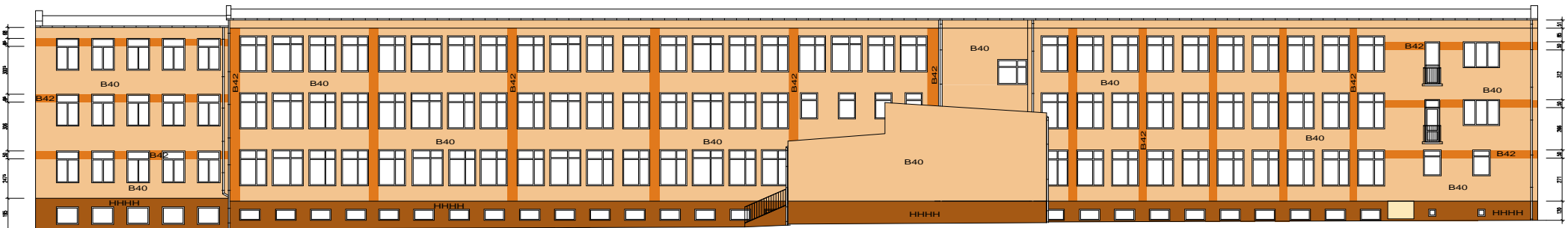
ELEWACJA "B"

ELEWACJA "D"

ELEWACJA "G"

ELEWACJA "J"

ELEWACJA "W"



ELEWACJA "L"

ELEWACJA "Ł"

ELEWACJA "P"

ELEWACJA "Y"

Obiekt	ZESPÓŁ SZKÓŁ W BABIMOŚCIE			Rys. nr	24
Adres	ul. ŻWIRKI I WIGURY 3, dz.nr 228			Skala:	1:200
Nazwa rysunku	ELEWACJE- KOLORYSTYKA				
Wykonawcy opracowania		Uprawnienia	Data oprac.	Podpis	
Autor	mgr inż.arch. Stanisław Kruchlik	LOA/28/2008/GW	01.2012r.		
Sprawdził	mgr inż.arch. Klemens Borzdyński	LOA/23/2007/GW	01.2012r.		
Opracował	tech.bud.Mieczysław Nowak	178/73/2G	01.2012r.		